



PROVINCIA di VARESE



Comune di Tradate

TAVOLA

02.00

PEST0200

CODICE ELABORATO

PROGETTO ESECUTIVO

AFFIDAMENTO DEI SERVIZI DI PROGETTAZIONE DEFINITIVA, ESECUTIVA E COORDINAMENTO DELLA SICUREZZA IN FASE DI PROGETTAZIONE CON FACOLTA' DI AFFIDAMENTO EX ART. 63 c. 5 D.Lgs. 50/2016 DEL SERVIZIO DI DIREZIONE LAVORI E COORDINAMENTO DELLA SICUREZZA IN FASE DI ESECUZIONE, RELATIVAMENTE ALL'INTERVENTO DI RIGENERAZIONE URBANA DI CAPANNONE INDUSTRIALE PER LA CREAZIONE DI UN NUOVO MUSEO DELLA MOTOCICLETTA FRERA, RISTORANTE, AULE STUDIO BIBLIOTECA PARCHEGGI E SISTEMAZIONI ESTERNE.

PROGETTISTI
Arch. Giorgio Pala



Project Building Art s.r.l.

Project Building Art s.r.l.
Via Pavia, 22 - 00161 Roma
P. IVA n. 0355621003
AMMINISTRATORE UNICO
Arch. Pasquale Berone

Ing. Giuseppe CERVAROLO
INGEGNERI CERVAROLO GIUSEPPE
Giuseppe Cervarolo
Ingegnere
Sezione Aa/452

COLLABORATORI

Arch. Viola D'Ettore
Arch. Cecilia Marati
Arch. Paolo Monesi
Arch. Michele Preiti
Arch. Maria Simonetti
Ing. Ilario Greco
Ing. Rosario Ierardi
Ing. Cosimo Mellone

RUP

DIREZIONE LAVORI

SCALA

DATA

GIUGNO 2023

ESEGUITO CONTROLLATO APPROVATO

ELABORATO

CORPO AGGIUNTO IN C.A. - CARPENTERIA QUOTA +0.00m

REV.	DATA	DESCRIZIONE REVISIONE
01	MARZO 2023	EMMISSIONE PROGETTO DEFINITIVO
02		
03		
04		

CARATTERISTICHE DEI MATERIALI

CALCESTRUZZO

CLASSE DI ESPOSIZIONE DEL CLS	XC2
RAPPORTO MAX A/C	0,6
CLASSE DI CONSISTENZA	S4 (FLUIDA)
DIAMETRO MASSIMO DEGLI INERTI	32 MM
CONTENUTO MINIMO DI CEMENTO	300 KG/M ³
COPRIFERRO	30 MM
CLASSE	C 25/30
FCK	25 N/MM ²
RCK	30 N/MM ²

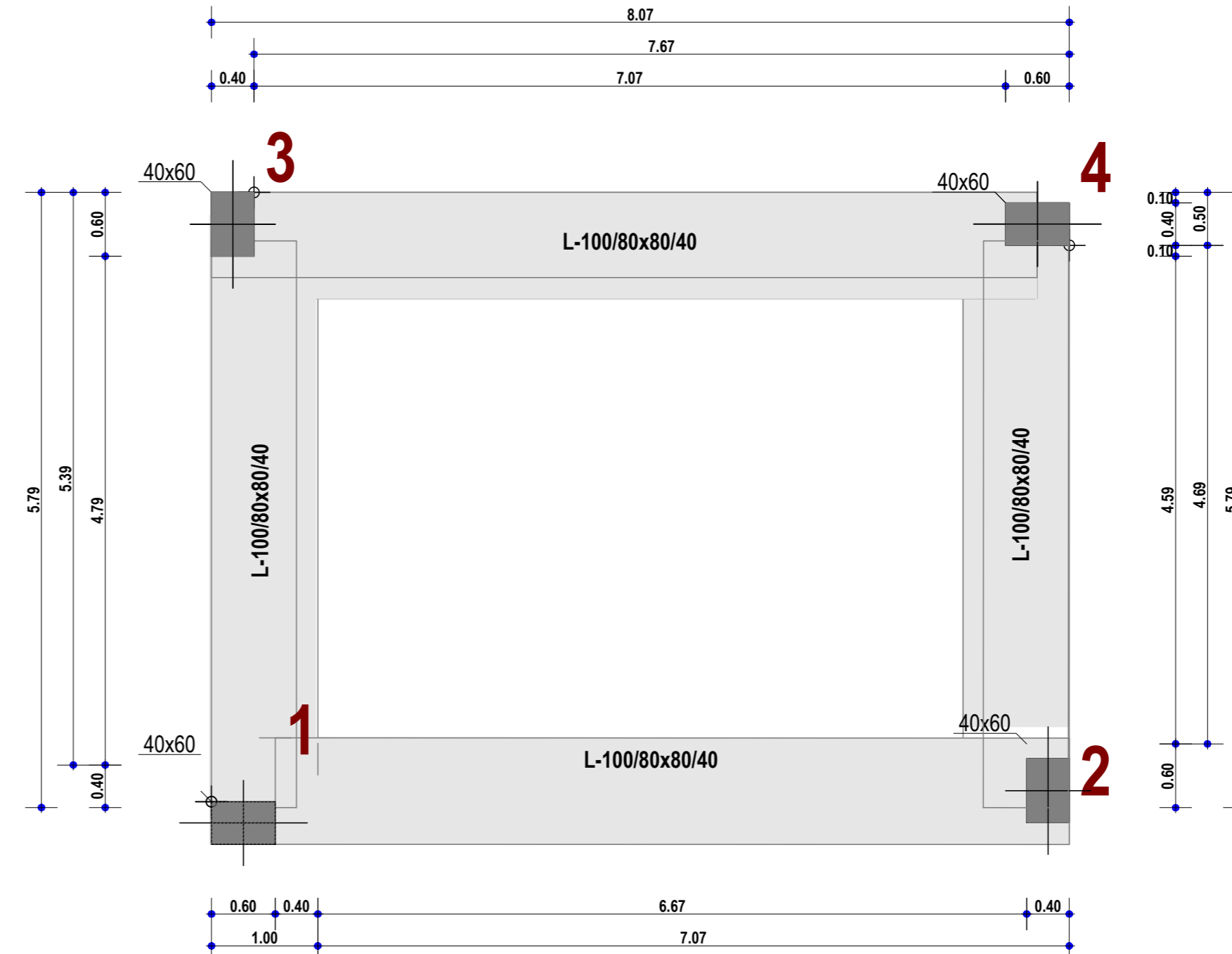
ACCIAIO

FYK	450 N/MM ²
FTK	540 N/MM ²

QUANTITA' - FONDAZIONE

CLS	16.43 MC
ACCIAIO	1573.57 KG
CASSERI	36.5 MQ

CARPENTERIA FONDAZIONE - SCALA 1:50



PARTICOLARE FONDAZIONE - SCALA 1:20

